

AMC道案内

2019/01/04 上野からAMC編

JR上野駅から芸大校門まで (約15分)

上野駅公園口を出て信号を渡り、東京都文化会館前を通り右の上野動物園/東京都美術館方面へ向かう



JR上野駅から芸大校門まで (約15分)

チケット売り場/西洋美術館の
前を通り, 引き続き上野動物園
/東京都美術館方面へ向かう



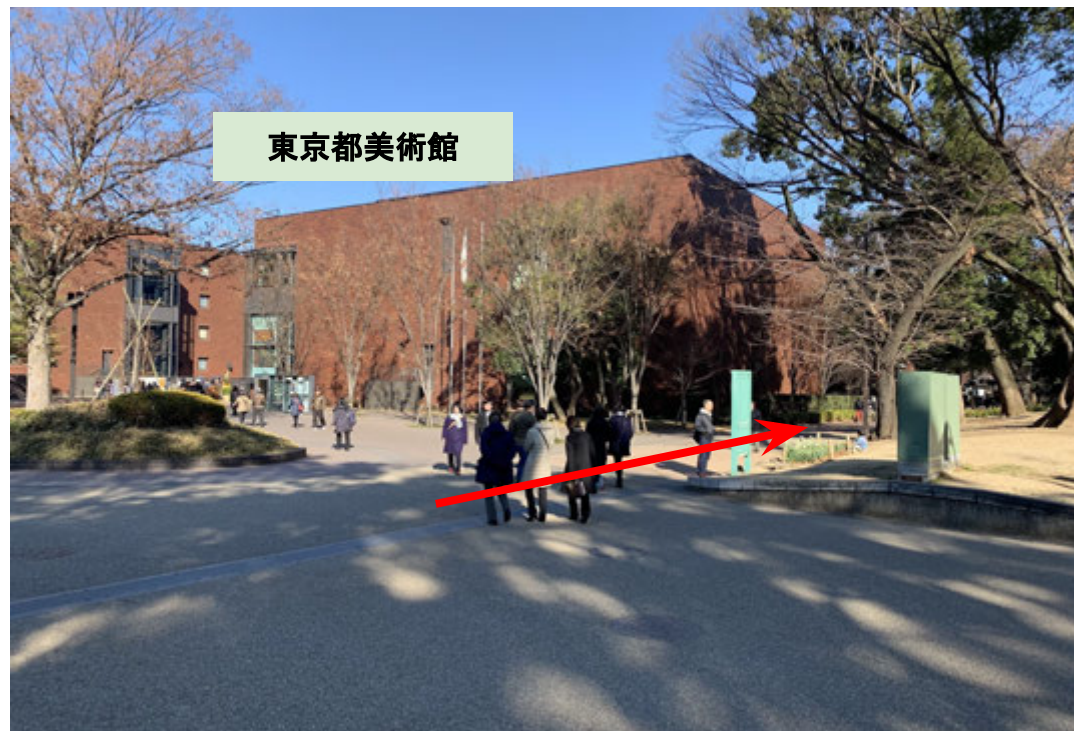
JR上野駅から芸大校門まで (約15分)

公園中央のスターボックスの左側を抜けて東京都美術館方面へ向かう



JR上野駅から芸大校門まで (約15分)

東京都美術館右側の道に入る



JR上野駅から芸大校門まで (約15分)

正面に門の見える十字路を左に曲がる



JR上野駅から芸大校門まで (約15分)

道なりに進み、黒田記念会館/
上島コーヒーのある交差点を
左に



JR上野駅から芸大校門まで (約15分)

芸大の校門に到着しました！



芸大校門からAMCまで

校門から左手前に進みます。

AMCは総合工房棟A棟にあります。



芸大校門からAMCまで

左手に植木やら銅像を見つ
つ、総合工房棟が一望できる
グラウンドまで進んだら左折
します。



芸大校門からAMCまで

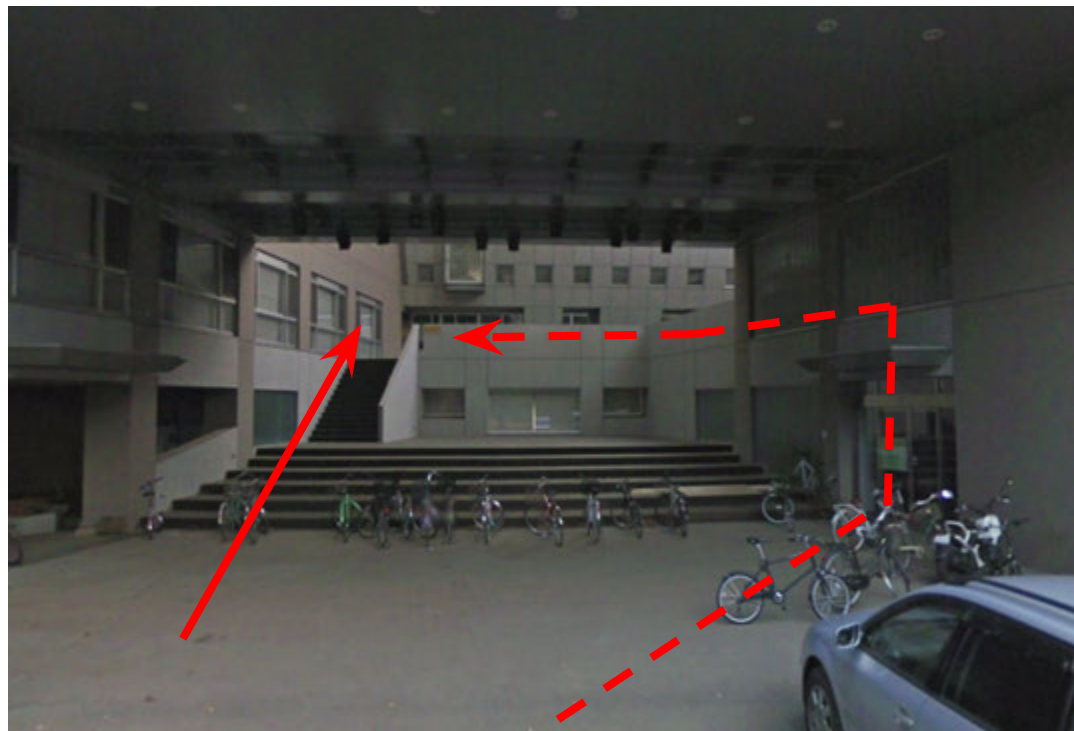
グラウンド沿い直進です。



芸大校門からAMCまで

自転車や車を避けつつ、
木の階段を上がります。

(エレベーターを利用したい場
合は、点線のルートでご利用く
ださい)



芸大校門からAMCまで

階段登りきって左奥がAMCの
入口になります。

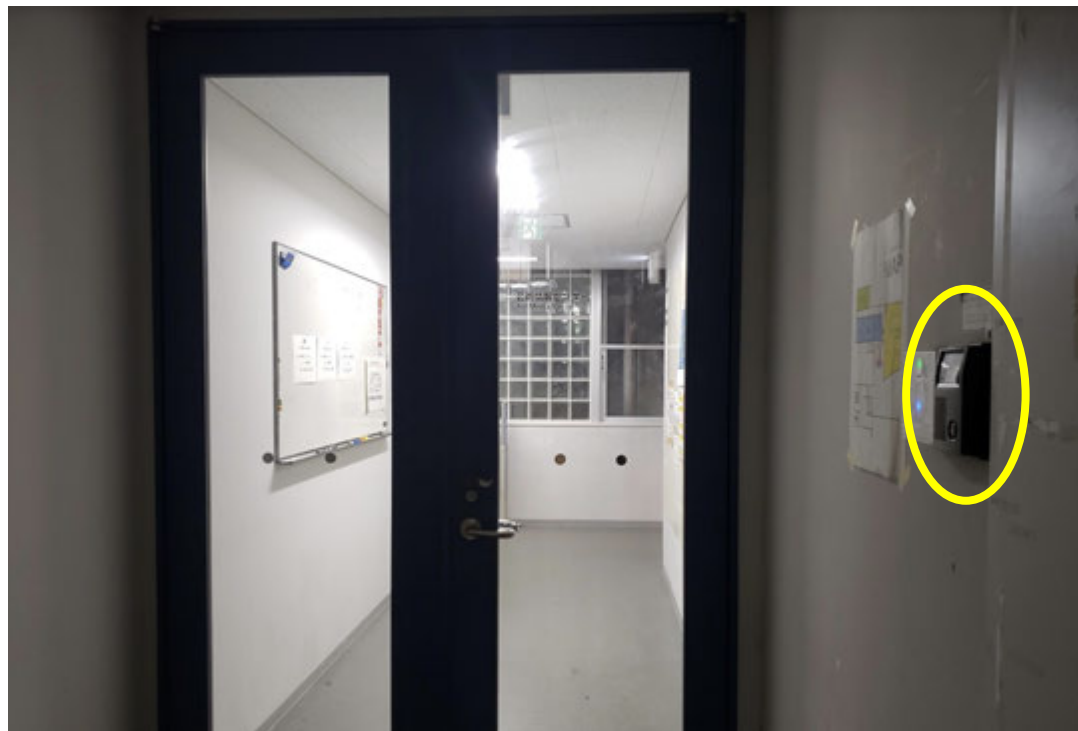


芸大校門からAMCまで

内扉にオートロックが掛かっている
ので、右壁のインターホンを
押してください。

※平日のラボ開室時間内であればイン
ターホんに気づき次第、中にいるスタッ
フが扉の鍵を解除します。

休日・祝日のご利用の際は、担当職員
に確認するか、ここで本人へ電話をか
けると良いでしょう。



芸大校門からAMCまで

教員室で待ち合わせの場合は
つきあたり左を直進。メダカ水
槽のある部屋です。

ラボで待ち合わせの場合はつ
きあたり右手、ガラス扉がラボ
入口になります。

